



国立公園
オフィシャルパートナー

日本みどりのプロジェクト
JAPAN GREEN PROJECT



《日本みどりのプロジェクト推進協議会》

Go Greenプロジェクトin長野の取り組み



2021年8月25日

《本日の発表内容》

1. Go Greenプロジェクトin長野の取り組み
2. JRセットプラン Carbon-Zero（カーボンゼロ）の取り組み

① Go Green プロジェクトの長期的展望

リ・ジェネレーション ～2050カーボンゼロ社会に向けたサステナブル・ツーリズム～

モノからコト、そしてトキへ、さらに発信によってソーシャルに自分を表現することを求める消費者が増えています。国内外でSDGsへの取り組みがスタンダードになるなか、アフターコロナの時代に「イノベーション（変化）」と「サステナビリティ」はあらゆる分野で不可欠です。

UNWTO（国連世界観光機関）も提唱する「サステナブル・ツーリズム」はいまや、社会全体が必要とし続けるものとなりました。この新たな価値観のツーリズムを国内外に発信するため、**世界に誇る自然や国立公園を保有する全国の自治体**にて、「サステナブル・ツーリズム」をテーマにした**シンポジウムとフィールドワークを開催**します。

地域に根差し、世代やセクターを超えたコラボレーションから生まれる内外のつながりは、各地域にさらなる魅力をもたらし、ツーリズム復興の機運を一気に高めます。

特に、カーボンゼロ社会に向けた様々な変化が求められるなかで、日本が世界に誇る国立公園にフォーカスし、「利用と保全の好循環を考え」「地域の活性化と持続可能な社会につなげる」ための磨き上げを行います。

このたび、長野県の自治体と㈱日本旅行が、地域に根差した実行委員会を立ち上げ、各地域の国立公園・国定公園を中心に、ツーリズムの可能性、そして今後の課題について学び、考えます。

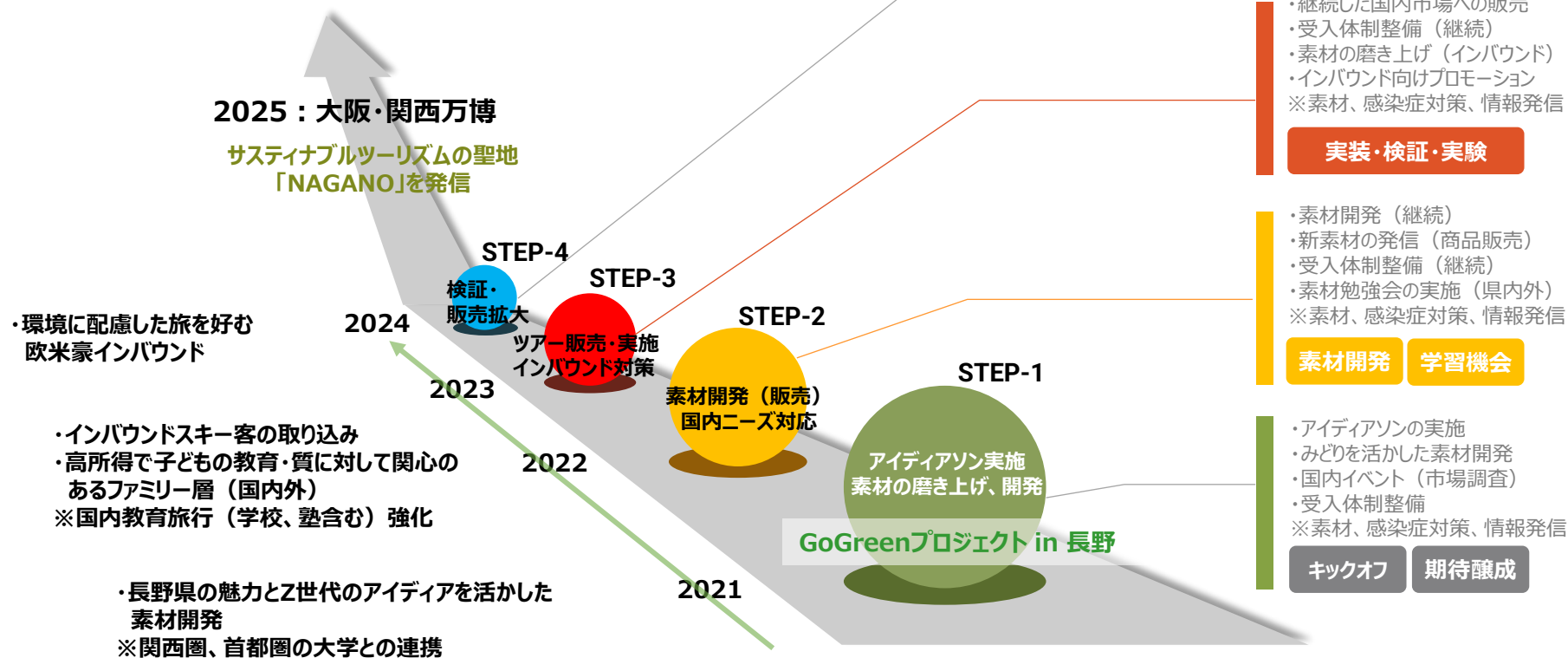
さらに、この取り組みを、全国に拡大することを目指していきます。

② Go Green プロジェクト in 長野 長期ロードマップ

Go Greenプロジェクトin長野
～世界が誇る山岳リゾートを目指して～

5か年計画

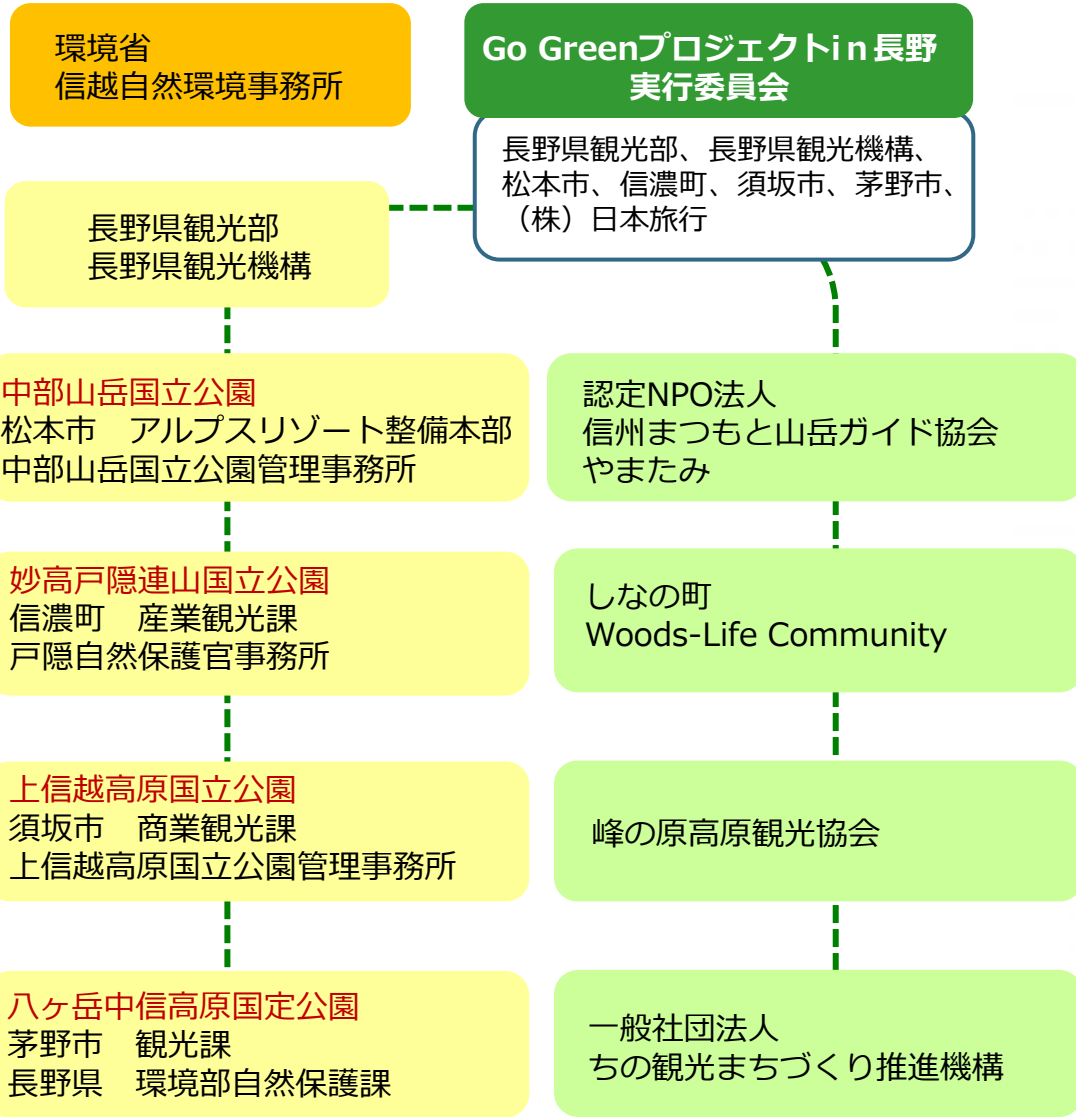
2021年の国立・国定公園事業をきっかけとし、サステナブルツーリズムをテーマとし、国内外の多様なニーズに応えることのできる商品を開発。大阪・関西万博の「いのち輝く未来社会のデザイン」と共創し、2025年には国内外の多様な観光客を受入れることのできる「NAGANO」の実現を目指す。



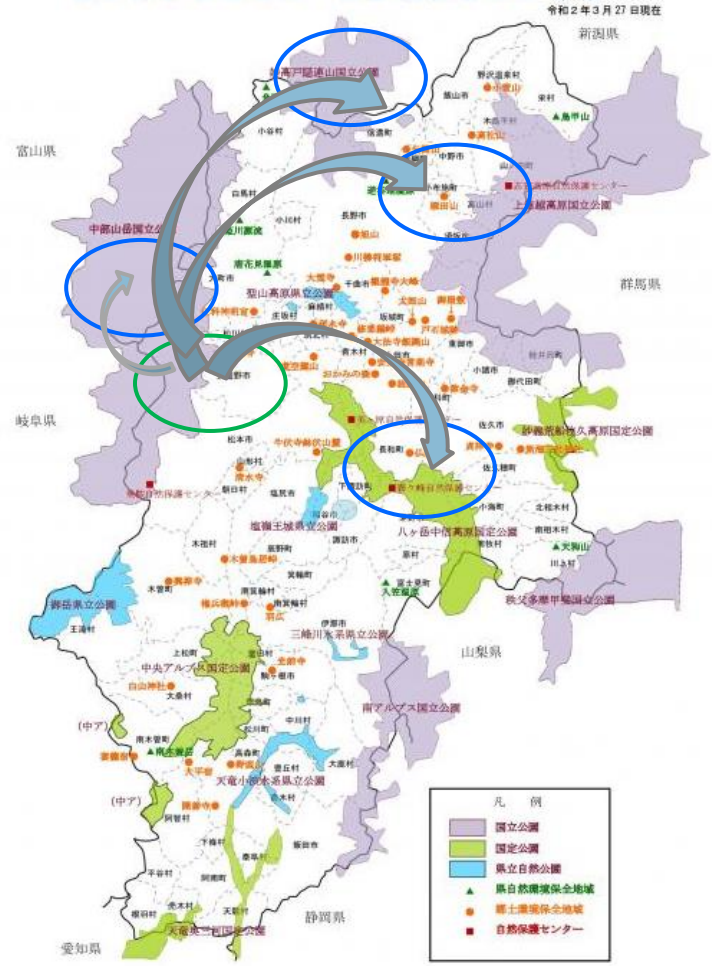
長野県の自然環境×サステナブルツーリズム×多様なニーズ

③ Go Green プロジェクト in 長野 運営体制

Go Greenプロジェクトin長野
～世界が誇る山岳リゾートを目指して～



長野県の自然公園・県自然環境保全地域



④ Go Green プロジェクト in 長野 実施概要

プロジェクトの枠組

Go Greenプロジェクトin長野
実行委員会

コラボレーション

Z世代
大学生・高校生

県外・県内から観光業を学んでいるZ世代を100名規模で誘致
(首都圏40名・関西圏40名・地元20名の予定)

サステナブル・ツーリズムの実施

SB国際会議2021 長野

Exeperience Tour

成果

①世界・日本のサスティナブル
ツーリズムの取組について、
有識者から学ぶ

②各地域の課題をフィールドで体験
し、現地で見たことを踏まえて、
アイデアソンを実施

NAGANO
Symposium

- ・ 基調講演
- ・ パネルディスカッション
- ・ 企業セッション

域内外への発信

中部山岳
国立公園
(松本市)

上信越高原
国立公園
(須坂市)

妙高戸隠連山
国立公園
(信濃町)

八ヶ岳中信高原
国定公園
(茅野市)

地元による新たな観光資源発掘の気づき・取り組み
きっかけを提供/地元の魅力を再定義

国立公園をテーマにした
持続可能な観光の
磨き上げ

一人一人の行動変容
に繋がる

持続可能な観光地と
してのプレゼンスを発揮

他地域(自治体)への
波及に繋がる

⑤全体スケジュール 1日目 2021年10月23日（土）

Go Greenプロジェクトin長野
～世界が誇る山岳リゾートを目指して～ 

●新しい時代に合わせた「Discovery／Experience＋ Seminar＋ Online」が融合したハイブリッド型で実施



パネルディスカッション : 松本市・須坂市・茅野市・信濃町 各エリア代表によるディスカッション

企業セッション : SDGsに取り組んでいる企業（日産自動車、等）によるセッション

⑥全体スケジュール 2日目 2021年10月24日（日）



リアル(体験)

09:00

Field Work (4ツアー選定、実施する)

15:00

15:30~17:30

18:00~

A：中部山岳国立公園（松本市 乗鞍）

ゼロカーボンパークに登録された乗鞍高原にて、一ノ瀬園地の再生の物語やライチョウの保全活動等、地元サステイナブルな取り組みについて学び、「究極のサステイナブルツアー」を実現するためのアイデアを考える。

B：妙高戸隠連山国立公園（信濃町 黒姫）

「癒しのまちづくり」に取り組んできた信濃町の、森林セラピー・E-Bike ツーリング等のプログラムを体験。より多くの方、特に若い世代にその良さを認知してもらうことで、サステイナブルツアーの普及を目指していく。

C：上信越高原国立公園（須坂市 菅平峰の原）

ペンション経営を行う傍ら、草原の保全活動を続けてきた、峰の原の人々。今その活動が特に若い世代の担い手の不足により、危機に瀕している。若い世代に、環境保全活動を継承していくためのツアーのアイデアを考える。

D：八ヶ岳中信高原国定公園（茅野市 八ヶ岳山麓周辺）

産業構造の変化・都市部への人口流出により、森林資源の保持・管理が難しくなる中、ジビエ料理や近年頻発する災害への備えという観点から、森林の持つ機能について再認識し、人々が森林と共生した生活を意識できるツアーを考える。

プログラム
作成のプレ
ゼンテー
ション

閉会式

プレゼン
非公開

Go back
home



2. JRセットプランCARBON-ZERO（カーボンゼロ）

■ 仕組み

環境負荷の少ない
JRプランを推奨

CO2排出量
(少)



CO2排出量
(中)



CO2排出量
(多)



JRセットプランの移動距離に応じてオプション購入

お客様

CO2排出分を吸収

日本旅行



Carbon-Zero
(カーボンゼロ)
サイクル

長野県小海県有林



長野県林務部

小海県有林の整備で得たクレジットを県内の森林保全活動へ広く活用。

オプション販売累計額にてJクレジット購入

2. JRセットプランCARBON-ZERO（カーボンゼロ）

Go Greenプロジェクトin長野
～世界が誇る山岳リゾートを目指して～

東京ー長野 222.4km オフセット量3.8kg オプション価格150円（往復利用）

対象商品（21年10月～22年5月商品）

21年10月～22年5月商品

ゴールデンウィーク受付OK! (一部除く)

旅コレクション Tabi Collection

赤い風船

信州・軽井沢

上高地/安曇野/松本/浅間/白馬/乗鞍高原/上諏訪/大町/戸倉上山田/別所/長野/湯田中/渋

お得! なっ得!!

JRセットプラン

21-30-35-45-60-90日前までにお申込みの場合

お一人様 1,000円

お一人様 700円

お一人様 500円

フリープランコースコード

3310772

3410401

3510256

※表紙は4～10月パンフレットイメージです。

ご旅行プランと一緒にご購入ください

JR利用区間	移動距離	オフセット量	オプション価格
東京-長野	222.4km	3.8kg	150円

Carbon-Zero
オプション価格の考え方(お一人様ご利用一例)

オフセット量は移動距離×鉄道のCO₂排出量を基に算出
※鉄道の輸送量(移動距離)あたりのCO₂排出量=1kmあたり18g(国土交通省環境政策課作成資料より)
※オプション価格はオフセット量に応じて価格決定します。

- ご自身の旅行(JRセットプラン)の移動でCO₂を排出。
- JRセットプラン「Carbon-Zero」オプションを購入した代金で長野県※1が保有するJ-クレジット※2を購入いたします。
- J-クレジット購入を通じて長野県小海県有林※3の森づくりや森林保全活動等に役立てていただき、CO₂の吸収につなげていきます。これにより保全された森林は「信州の森」へと育てていきます。
- ご自身の旅行(JRセットプラン)の移動で排出されるCO₂を埋め合わせ(カーボン・オフセット)できます。

※1長野県…小海県有林における森林整備活動により森林の二酸化炭素吸収量についてJ-クレジット制度の認証を受け販売を行っています。販売収益は県有林整備の財源とさせていただきます、購入いただいた企業や団体と協働で行う森林づくりを進めています。
※2J-クレジット制度とは…省エネルギー機器の導入や森林経営などの取り組みによるCO₂などの温室効果ガスの排出削減量や吸収量を「クレジット」として国が認証する制度です。
※3小海県有林…長野県東部の佐久地域、千曲川上流部に位置する小海町にあります。標高1,200m～1,700mの山岳地帯に広がり、面積は758ヘクタール、カラマツ林が大半を占めています。

販売店 OPMe券 OPコースコード7桁_000

詳細はこちら▼

環境にやさしいJRを利用して旅しよう!

オプション 取消料なし

新登場!

JRセットプラン
カーボン ゼロ
Carbon-Zero

～JRセットプラン カーボンゼロ オプションの仕組み～

カーボン・オフセットで「信州の森」を育てよう!!

カーボン・オフセットって?

カーบอนは地球温暖化の原因とも言われている二酸化炭素(CO₂)のこと。オフセットは埋め合わせ(プラスマイナスゼロ)という意味。JRの旅で利用する新幹線・特急列車から排出されるCO₂を吸収してくれる森林(長野県小海県有林)を整備することにより排出されたCO₂を埋め合わせることができるようになります。

- 鉄道は地球にやさしい乗り物なんだよ!
鉄道は飛行機や車に比べてCO₂排出量が一番少ないからJRを使うんだよ～
- JRセットプランカーボンゼロオプションを購入すると「信州の森」を守り育てる手助けになります。
- 「信州の森」は二酸化炭素(CO₂)を吸収してきれいな酸素にしてくれます。

地球を育てよう!!

地球を守ってあげよう!!